

<b>Adroddiad i:</b>	Pwyllgor Craffu Gwasanaethau
<b>Dyddiad:</b>	26 Ionawr 2017
<b>Aelod Cabinet:</b>	Y Cyngorydd Gareth Roberts a'r Cyngorydd Mair Rowlands
<b>Arweinydd y prosiect:</b>	Jenny Williams (Cyfarwyddwraig Gwasanaethau Cymdeithasol, Cyngor Bwrdeistrefol Sir Conwy)
<b>Swyddog Cyswllt:</b>	Rhion Glyn (Uwch Reolwr Busnes, Adran Oedolion, Iechyd a Llesiant)
<b>Pwnc:</b>	Adroddiad Drafft Asesiad Anghenion Poblogaeth Gogledd Cymru

## **1 Pwrpas yr adroddiad**

- 1.1 Cyflwyno Asesiad Poblogaeth Gogledd Cymru a gynhyrchwyd yn unol â gofyn y Ddeddf Gwasanaethau Cymdeithasol a Llesiant (Cymru) 2014.

## **2 Y penderfyniad a geisir**

- 2.1 Gofynnir i'r Pwyllgor graffu Adroddiad Drafft Asesiad Anghenion Poblogaeth Gogledd Cymru (Manylion yn rhan 3.4 o'r adroddiad hwn).

## **3 Rhesymau am argymhellion**

- 3.1 Mae Adran 14 o'r Ddeddf Gwasanaethau Cymdeithasol a Llesiant (2014) yn gofyn i awdurdodau lleol a byrddau iechyd i asesu ar y cyd:
- I ba raddau y mae pobl mewn ardal awdurdod lleol angen gofal a chefnogaeth
  - I ba raddau y mae gofalwyr mewn ardal awdurdod lleol angen cefnogaeth
  - I ba raddau y mae pobl mewn awdurdod lleol ble nad yw eu hanghenion gofal a chefnogaeth yn cael eu diwallu
  - Ystod a lefel y gwasanaethau sydd eu hangen i gwrdd ag anghenion gofal a chefnogaeth pobl yn ardal yr awdurdod lleol
  - Ystod a lefel y gwasanaethau sydd eu hangen i gyflawni'r pwrpas yn Adran 15(2) (gwasanaethau ataliol) yn ardal yr awdurdod lleol
  - Y gweithrediadau sydd eu hangen i ddarparu ystod a lefel y gwasanaethau a ganfuwyd yn unol â pharagraffau (d) ac (e) drwy gyfrwng y Gymraeg.
- 3.2 Mae disgwyliad fod yr asesiad yn rhoi ystyriaeth i'r themâu canlynol: plant a phobl ifanc, pobl hŷn, anabledd iechyd / corfforol; anabledd dysgu / awtistiaeth; iechyd meddwl; nam ar y synhwyrau, gofalwyr sydd angen cefnogaeth; trais yn erbyn merched, trais yn y cartref a thrais rhywiol. Yng ngogledd Cymru, mae'r themâu canlynol hefyd wedi eu cynnwys: digartrefedd, cyn-filwyr, carcharorion a chyn garcharorion, ynghyd â chyswllt i'r Asesiad Anghenion Camddefnyddio Sylweddau y Bwrdd Cynllunio Ardal.
- 3.3 Gofynnir am gynhyrchu un adroddiad ar gyfer rhanbarth gogledd Cymru, a sicrhau cymeradwyaeth gan Fwrdd y Bwrdd Iechyd Lleol a'r Cyngor llawn ym mhob Awdurdod Lleol. Disgwylir cyhoeddi'r adroddiad ar 1 Ebrill 2017, a hynny ar wefan pob Awdurdod

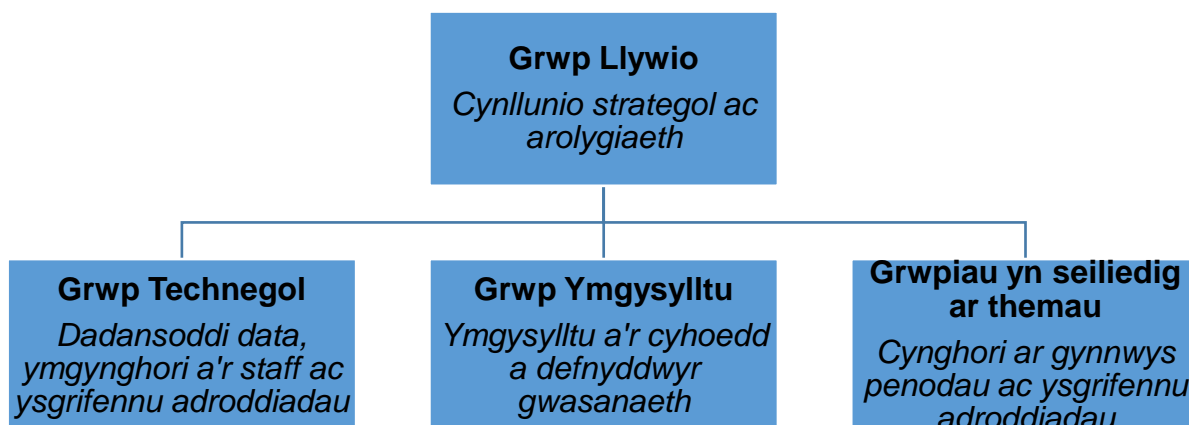
Lleol a Bwrdd Iechyd yn y Gymraeg a'r Saesneg. Bydd copi hefyd yn cael ei yrru at Weinidogion Cymreig.

- 3.4 Mae fersiwn cryno o'r asesiad wedi ei chynnwys fel Atodiad 1. Mae copi llawn o'r Adroddiad Asesiad Poblogaeth ar gael drwy gysylltu gyda'r Adran Oedolion, Iechyd a Llesiant.

#### 4 Gwybodaeth gefndirol

- 4.1 Ar gais Cydweithredfa Gwella Gwasanaethau Cymdeithasol a Llesiant Gogledd Cymru, mae Grŵp Llywio Rhanbarthol wedi bod yn arwain y gwaith yn strategol o ran ymgysylltu a sefydlu grwpiau technegol a phenodol yn ôl yr angen. Eto serch yr arweiniad rhanbarthol, mae trwch o'r gwaith casglu gwybodaeth, y dadansoddi a'r ymgysylltu wedi'i wneud yn lleol o fewn Gwynedd.

### Strwythur Rheoli Prosiect Asesiad Poblogaeth Gogledd Cymru



- 4.2 Mae'r Adroddiad Asesiad Poblogaeth wedi'i arwain a'i lywio gan yr ymgysylltu a wnaethpwyd; ac yn seiliedig felly ar yr adborth gan staff, partneriaid, defnyddwyr gwasanaeth a'r cyhoedd ynghylch sut i adnabod yr anghenion strategol ar gyfer gofal a chefnogaeth. Rhoddwyd ystyriaeth hefyd i strategaethau comisiynu ac asesiadau anghenion cyfredol. Bu tîm y prosiect yn gyfrifol am gasglu tystiolaeth er mwyn herio'r rhagdybiaethau, ac fe wnaed hyn trwy ddadansoddi data, adolygu dogfennau cefndirol, adolygu gwasanaethau a gwaith ymgysylltu ychwanegol.
- 4.3 Mae'r gofyn am lunio adroddiad hygyrch a rhanbarthol o fewn amserlen dynn wedi cyfyngu rhywfaint ar yr hyn sydd wedi ei gynnwys ynddo. Ond serch hyn rhagwelir y bydd yr adroddiad hwn yn sail tystiolaeth ar gyfer gwasanaethau a strategaethau'r dyfodol, ac yn greiddiol hefyd i ddatblygiadau integreiddio gwasanaethau yn ogystal â chefnogi trefniadau cydweithio.
- 4.4 Cam nesaf y prosiect yn rhanbarthol fydd defnyddio'r Asesiad Poblogaeth i ddatblygu cynllun ardal ar gyfer rhanbarth y gogledd, ac i'r perwyl hwnnw rydym ar hyn o bryd yn disgwyl arweiniad gan Lywodraeth Cymru.

- 4.5 Yn ystod y misoedd nesaf byddwn hefyd yn datblygu'r asesiad ymhellach ar gyfer Gwynedd, er mwyn sicrhau y bydd gennym sail tystiolaeth addas ar gyfer comisiynu yn y dyfodol.
- 4.6 Bu i'r ymgysylltu ar gyfer yr asesiad gynnwys: holiadur i sefydliadau yn gofyn eu barn ac am dystiolaeth; canllaw i hwyluswyr er mwyn i bartneriaid eu defnyddio i gynnal grwpiau trafod gyda defnyddwyr gwasanaeth; holiadur i'r cyhoedd ar wefan y Panel Dinasyddion ynghyd â chyfweliadau gydag aelodau'r Panel Dinasyddion; yn ogystal â gweithdai hefo staff a chynghorwyr. Rhagwelir y bydd ymgysylltu pellach yn digwydd fel rhan o'r gam nesaf y prosiect.
- 4.7 Mae'n rhaid i bob Bwrdd Gwasanaeth Cyhoeddus lunio Asesiad Llesiant fel gofyniad o dan y Ddeddf Llesiant Cenedlaethau'r Dyfodol (Cymru) 2015, a hynny o fewn amserlen debyg i'r Asesiad Poblogaeth. Tra mae'r Asesiad Poblogaeth yn ystyried anghenion gofal a chefnogaeth y boblogaeth, mae'r Asesiad Llesiant yn rhoi sylw i lewyrch, iechyd, gwydnwch, cydraddoldeb, diwylliant egniol, cyfrifoldeb byd-eang, a chymunedau cydlynol. Ond gyda'r ddau faes cyfrifoldeb yn amlwg yn gorgyffwrdd mae cydweithio a chyfathrebu cyson wedi bod gyda'r Byrddau Gwasanaethau Cyhoeddus ar draws y gogledd. Er enghraifft, fe wnaed gwaith ymgysylltu ar y cyd ar gyfer y ddau asesiad.
- 4.8 Mae Asesiad Effaith Cydraddoldeb llawn yn cael ei gwblhau fel rhan o'r prosiect.

## 5 Goblygiadau adnoddau

- 5.1 Mae Cydweithredfa Gwella Gwasanaethau Cymdeithasol a Llesiant Gogledd Cymru yn ariannu'r Rheolwr Prosiect Rhanbarthol i gefnogi'r cynllun, yn ogystal â chostau costau eraill megis cyfieithu ac ymgysylltu arbenigol. Er hyn, mae'r gwaith wedi golygu costau ychwanegol i'r awdurdodau lleol, Bwrdd Iechyd Prifysgol Betsi Cadwaladr (BIPBC), ac Iechyd Cyhoeddus Cymru o ran amser staff i gefnogi'r prosiect e.e. staff i ymgymryd â gwaith ymgysylltu efo'r cyhoedd, defnyddwyr gwasanaeth, ac aelodau etholedig ayyb.

Papurau cefndirol	Gwybodaeth gwefan
Deddf Gwasanaethau Cymdeithasol a Llesiant (Cymru) 2014: Cod Ymarfer	<a href="http://www.cgymru.org.uk/codau-ymarfer-ac-arweiniad-statudol/">http://www.cgymru.org.uk/codau-ymarfer-ac-arweiniad-statudol/</a>